



# GFI LANguard

## Network Security Scanner

Scansione di vulnerabilità della rete, gestione delle patch e controllo

GFI LANguard Network Security Scanner (N.S.S.) è una soluzione, vincitrice di numerosi premi, che consente di eseguire la scansione, individuare, valutare e correggere eventuali vulnerabilità di sicurezza della rete. Come amministratori, spesso si devono affrontare separatamente le problematiche di vulnerabilità, gestione delle patch e controllo della rete, a volte adoperando più prodotti. Con GFI LANguard N.S.S., invece, questi tre pilastri di gestione delle vulnerabilità sono affrontati in un unico pacchetto. Grazie all'unica consolle provvista di ampie funzionalità di creazione di rapporti, la soluzione integrata GFI LANguard N.S.S. aiuta gli amministratori ad affrontare queste problematiche in modo più rapido ed efficace.

GFI LANguard N.S.S. si avvale di database all'avanguardia di controllo delle vulnerabilità, basati su OVAL e sulle SANS Top 20, che forniscono oltre 15.000 valutazioni di vulnerabilità al momento della scansione della rete. GFI LANguard N.S.S. fornisce le informazioni e gli strumenti necessari per eseguire scansioni pluri-piattaforma in tutti gli ambienti, al fine di analizzare lo stato di salute della protezione della rete e di installare e gestire efficacemente le patch su tutti i computer nei diversi sistemi operativi e lingue. Di conseguenza, si ottiene un ambiente configurato in modo uniforme e protetto contro tutte le vulnerabilità.

Votato miglior scanner commerciale di sicurezza della rete dagli utenti di Nmap per due anni consecutivi, nominato vincitore della categoria Gestione delle patch dei premi "Prodotti dell'anno 2006" di TechTarget e proclamato vincitore della categoria "protezione" dell'edizione 2007 dei premi "Best of TechEd", GFI LANguard N.S.S. è la più completa soluzione di gestione delle vulnerabilità in un unico e conveniente pacchetto integrato. GFI LANguard N.S.S. costituisce una soluzione indispensabile e conveniente per le aziende, al fine di proteggere i loro sistemi e le loro reti da attacchi di hacker e violazioni della sicurezza.

### Benefici

#### Perché adoperare GFI LANguard N.S.S.?

- Per gli oltre 15.000 accertamenti di vulnerabilità eseguiti sulla rete
- Perché riduce il costo totale di proprietà, attraverso la centralizzazione della scansione di vulnerabilità, della gestione delle patch e del controllo della rete
- Perché fornisce rapporti personalizzabili relativi alle scansioni eseguite sull'intera rete, comprese applicazioni e risorse
- Perché aiuta gli amministratori informatici a proteggere le loro reti in maniera più rapida ed efficace
- Perché previene i tempi di inoperatività e le perdite aziendali causate dall'esposizione a vulnerabilità
- Perché è lo scanner per la sicurezza di Windows n. 1 a livello commerciale (votato dagli utenti di Nmap per due anni consecutivi) e vincitore del Best of TechEd 2007 (categoria "protezione").

### ■ Soluzione integrata di gestione delle vulnerabilità

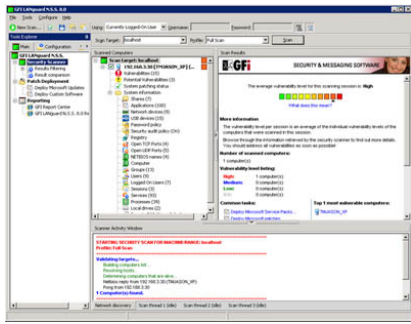
GFI LANguard Network Security Scanner (N.S.S.) è una soluzione, vincitrice di numerosi premi, che si occupa dei tre pilastri della gestione delle vulnerabilità: scansione di sicurezza, gestione di patch e controllo di rete, grazie a un'unica consolle integrata. Attraverso la scansione dell'intera rete, si identificano tutte le possibili problematiche di sicurezza, mentre l'ampia funzionalità di creazione di rapporti consente di individuare, valutare, produrre rapporti e correggere eventuali minacce.

- Scansione di vulnerabilità
- Gestione patch
- Controllo di rete e software.

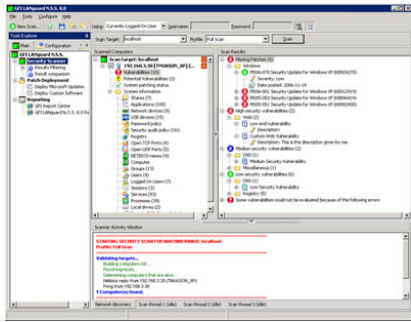
### Scansione di vulnerabilità

Durante i controlli di scansione, vengono eseguite oltre 15.000 accertamenti di vulnerabilità e la scansione delle reti avviene IP per IP. GFI LANguard N.S.S. fornisce la capacità di eseguire scansioni pluri-piattaforma (Windows, Mac OS, Linux) in tutti gli ambienti e di analizzare lo stato di salute della protezione della rete da un'unica sorgente di dati. Pertanto, si è sicuri di poter identificare e correggere eventuali minacce prima che vi riescano possibili hacker.

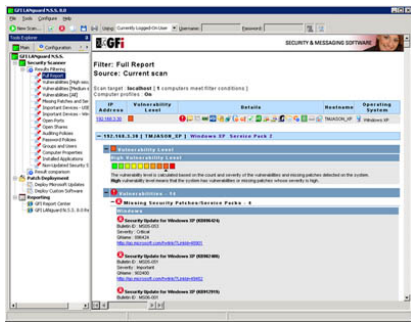
## GFI LANguard Network Security Scanner



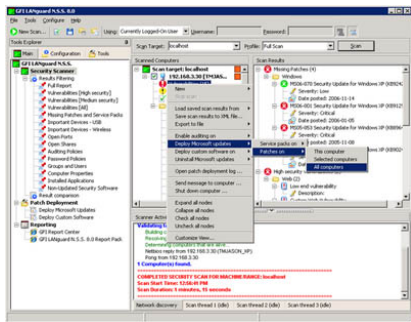
Schermata principale di GFI LANguard Network Security Scanner



Indicazione delle vulnerabilità scoperte

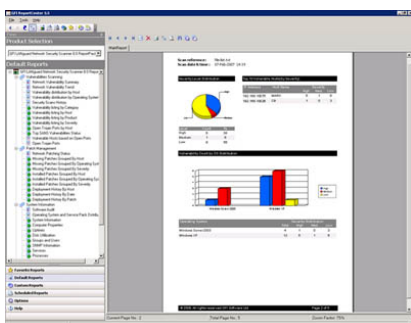


Estesi rapporti di sicurezza in formato HTML



Facile distribuzione delle patch su tutta la rete

## GFI LANguard Network Security Scanner ReportPack



Rapporto per il personale dirigente, illustrante un riepilogo delle vulnerabilità della rete

### ■ Identificazione di vulnerabilità di sicurezza e adozione di misure correttive

GFI LANguard N.S.S. esegue la scansione dei computer, identifica e classifica le vulnerabilità della protezione, suggerisce le opportune contromisure e fornisce gli strumenti che consentono di risolvere queste problematiche. GFI LANguard N.S.S. si avvale inoltre di un indicatore grafico delle minacce, che offre una valutazione intuitiva e ponderata dello stato di vulnerabilità di un computer o di gruppi di computer sottoposti a scansione. Laddove possibile, vengono forniti un collegamento web o maggiori informazioni su una particolare problematica di sicurezza, ad esempio, l'ID di un BugTraq o di un articolo della knowledgebase di Microsoft.

### ■ Ampio database delle vulnerabilità di qualità industriale

GFI LANguard N.S.S. è provvisto di un database di valutazione delle vulnerabilità completo e accurato, che comprende standard quali OVAL (oltre 2.000 controlli) e la Top 20 di SANS. Il database è aggiornato regolarmente con informazioni provenienti da BugTraq, SANS Corporation, OVAL, CVE e altri. Grazie al suo sistema di aggiornamento automatico, GFI LANguard N.S.S. dispone sempre delle informazioni sugli aggiornamenti di protezione di Windows che sono stati appena rilasciati, sui nuovi controlli di vulnerabilità pubblicati da GFI e su altri "depositi" di informazioni forniti da community, quali il database OVAL.

### ■ Garanzia che applicazioni di sicurezza di terzi, quali antivirus e anti-spyware, offrano una protezione ottimale

GFI LANguard N.S.S. verifica inoltre che le applicazioni di protezione supportate, ad esempio software antivirus o antispyware, siano aggiornate con i file di definizione più recenti e funzionino correttamente. Per esempio, si può accertare che risultino abilitate tutte le caratteristiche importanti (come la scansione in tempo reale) delle applicazioni di sicurezza supportate.

### ■ Facile creazione di diversi tipi di scansione e test di vulnerabilità

Si possono configurare facilmente scansioni per diversi tipi di informazioni, quali: condivisioni aperte sulle stazioni di lavoro, criteri di controllo e di password di protezione e computer privi di determinate patch o service pack. Al fine di identificare potenziali problematiche di sicurezza, è possibile eseguire la scansione alla ricerca di diversi tipi di vulnerabilità. Tra queste figurano:

- **Porte aperte** GFI LANguard N.S.S. esegue la scansione alla ricerca di porte aperte non necessarie e controlla che non siano in corso "sequestri" di porte.
- **Utenti e gruppi locali inutilizzati** Rimozione o disabilitazione degli account utenti non più utilizzati.
- **Applicazioni inserite nella black list** Identificazione di software non autorizzati o pericolosi e relativo loro inserimento nella black list di applicazioni abbinate ad avvisi di vulnerabilità di sicurezza di grado elevato.
- **Dispositivi USB, nodi wireless e link pericolosi** Scansione di tutti i dispositivi collegati tramite USB o wireless e avvisi in caso di attività sospette.
- E molto altro ancora!

### ■ Impostazione dei propri controlli di vulnerabilità personalizzati

GFI LANguard N.S.S. consente di creare facilmente controlli di vulnerabilità personalizzati grazie alle schermate d'installazione guidata della condizione di vulnerabilità personalizzata. Inoltre, è possibile scrivere controlli di vulnerabilità complessi con il motore per script di GFI LANguard N.S.S., compatibile con VBScript. GFI LANguard N.S.S. comprende un editor di script e un debugger per facilitare lo sviluppo di script.

### ■ Facile analisi e filtraggio dei risultati di scansione

GFI LANguard N.S.S. consente di analizzare e filtrare con facilità i risultati di scansione, facendo clic su uno dei nodi di filtri predefiniti. In questo modo, per esempio, è possibile identificare i computer con un alto livello di vulnerabilità o quelli privi di un particolare service pack. Inoltre, è possibile sia creare filtri personalizzati ex novo sia personalizzare quelli esistenti. È possibile inoltre esportare i risultati di scansione in formato XML.

## Gestione di patch

Una volta completata una scansione, GFI LANguard N.S.S. offre tutte le funzionalità e gli strumenti necessari per installare e gestire efficacemente le patch su tutti i computer, in tutte le diverse piattaforme di sistemi operativi e in 38 lingue. GFI LANguard consente inoltre i download automatici delle patch mancanti e l'annullamento/disinstallazione delle patch. È persino possibile distribuire software personalizzati. Di conseguenza, si ottiene un ambiente configurato in modo uniforme e protetto contro tutte le vulnerabilità.

### ■ Distribuzione automatica e gestione di patch e service pack su tutta la rete

Con GFI LANguard PatchManager è possibile distribuire agevolmente i service pack e le patch mancanti su tutta la rete. GFI LANguard PatchManager rappresenta lo strumento ideale per verificare che Microsoft WSUS funzioni correttamente e, in più, esegue operazioni che WSUS non è in grado di effettuare, come la distribuzione di patch per Microsoft Office e per software personalizzati. GFI LANguard PatchManager offre altresì nuove caratteristiche funzionali quali lo scaricamento automatico e l'annullamento di patch. È inoltre compatibile con Unicode e in grado di supportare la gestione delle patch in tutte le 38 lingue attualmente supportate da Microsoft.

### ■ Distribuzione di patch e software personalizzati e/o di terzi su tutta la rete

Oltre a patch e service pack, GFI LANguard N.S.S. consente di distribuire con facilità software o patch di terzi su tutta la rete. Si può adoperare questa caratteristica per distribuire software client, aggiornare software personalizzati o diversi da Microsoft, per gli aggiornamenti antivirus e molto altro. La funzionalità di distribuzione di software personalizzato elimina l'esigenza di Microsoft SMS, troppo complesso e costoso per reti di dimensioni medio-piccole.

## Controllo di rete e software

La funzione di controllo di GFI LANguard N.S.S. fornisce tutte le informazioni necessarie inerenti alla propria rete: i dispositivi USB collegati, i software installati, eventuali condivisioni e porte aperte e le password deboli utilizzate. Gli approfonditi rapporti di GFI LANguard N.S.S. forniscono un'istantanea importante e in tempo reale dello stato della rete. I risultati di scansione possono essere analizzati con facilità grazie a filtri e rapporti, che consentono di proteggere attivamente la rete, attraverso la chiusura di porte, l'eliminazione di utenti o gruppi inutilizzati o la disabilitazione di punti di accesso wireless.

### ■ Ricezione automatica di avvisi relativi a nuove falle di sicurezza

GFI LANguard N.S.S. è in grado di eseguire scansioni pianificate (ad esempio, quotidiane o settimanali) e di confrontarne automaticamente i risultati con quelli di scansioni precedenti. Eventuali nuove falle o variazioni delle impostazioni di protezione scoperte sulla rete saranno comunicate via email per essere analizzate. In questo modo, è possibile identificare velocemente condivisioni create di recente, servizi e/o applicazioni installati, utenti aggiunti, porte aperte di recente e molto altro.

## Requisiti di sistema

- Sistemi operativi Windows 2000 (SP4), XP (SP2), 2003, VISTA
- Internet Explorer 5.1 o superiore
- Client per componenti di Microsoft Networks, inclusi, per impostazione predefinita, in Windows 95 o superiori
- Secure Shell (SSH), incluso per impostazione predefinita in ogni pacchetto distributivo del sistema operativo Linux.

## Premi



Scaricate la copia di valutazione da <http://www.gfi-italia.com/italia/lannetscan/>

GFI Software  
Magna House, 18 – 32 London Road  
Staines, Middlesex  
TW18 4BP  
UK  
Tel +44 (0) 870 770 5370  
Fax +44 (0) 870 770 5377  
sales@gfi.co.uk

GFI Software  
15300 Weston Parkway  
Suite 104  
Cary, NC 27513  
USA  
Tel +1 (888) 243-4329  
Fax +1 (919) 379-3402  
sales@gfiusa.com

GFI Software GmbH  
Bargkoppelweg 72  
22145 Hamburg  
Germany  
Tel +49 (0)40 3068 1000  
Fax +49 (0)40 3068 1010  
sales@gfisoftware.de

GFI Asia Pacific Pty Ltd  
83 King William Road  
Unley 5061  
South Australia  
Tel +61 8 8273 3000  
Fax +61 8 8273 3099  
sales@gfiap.com

GFI Software  
GFI House  
San Andrea Street  
San Gwann SGN 1612  
Malta  
Tel +356 21 382418  
Fax +356 21 382419  
sales@gfi.com

Microsoft  
GOLD CERTIFIED  
Partner

GFI  
www.gfi.com