



GFI MailArchiver

for Exchange

Archiviazione di email interne ed esterne

La dipendenza aziendale dalla posta elettronica comporta vari problemi. Tra i possibili problemi che possono insorgere, figurano i requisiti di memoria, i salvataggi in back-up e i problematici file PST. Per affrontare tali problemi è necessaria GFI MailArchiver, una soluzione di archiviazione e gestione, dotata di funzionalità di verifica, che è anche conveniente, facile da installare e dall'amministrazione minima.

GFI MailArchiver, dal prezzo imbattibile e dalle prestazioni ineguagliate, è adoperato da migliaia di amministratori di sistema per evitare i fastidi della gestione dei file PST, in quanto riduce la dipendenza aziendale da tali file. Tutta la posta elettronica viene archiviata su una locazione a livello centrale facilmente accessibile con un browser di internet, mentre il tool di migrazione PST garantisce l'accesso alle vecchie email archiviate nei file PST dei computer degli utenti. Grazie alla funzionalità di controllo, il personale dirigente può accedere a qualsiasi email, a fini di ediscovery e conformità normativa, e garantire che tali email non siano state manipolate.

Con GFI MailArchiver, gli amministratori di rete possono:

- gestire e ridurre le quote di caselle di posta sul server Microsoft Exchange
- ridurre la dipendenza dagli ingombranti file PST
- archiviare le email passate, presenti e future su uno o più database ed evitare complessi piani di copia in back-up dei file PST dalle stazioni di lavoro di ogni singolo dipendente.

Con GFI MailArchiver, i dipendenti possono:

- accedere a tutte le email da qualsiasi parte del mondo grazie al proprio browser di internet
- recuperare su richiesta email vecchie ed eliminate, complete di thread e conversazioni
- adoperare opzioni avanzate di ricerca email e la funzionalità "Ricerche salvate".

Con GFI MailArchiver, il personale dirigente beneficia di:

- un accesso alle email laddove richiesto a fini di documentazione conoscitiva e di conformità legali o a fini di investigazioni interne o monitoraggio dei dipendenti
- una protezione in caso di eventuali azioni legali dei clienti
- una funzionalità di controllo che garantisce che le email archiviate siano autentiche e non siano state manomesse
- un archivio completo e protetto di tutte le email dell'azienda

Benefici

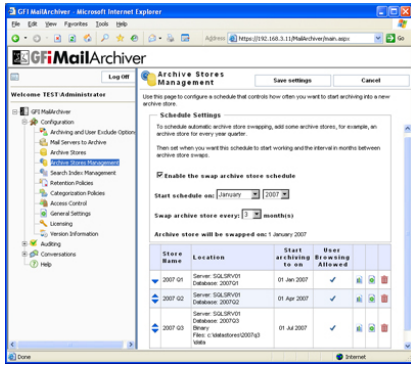
Perché scegliere GFI MailArchiver?

- Soluzione conveniente di archiviazione e gestione caselle email
- Decine di migliaia di clienti
- Perché supporta le piattaforme di messaggistica leader del settore, ivi compresi Microsoft Exchange 2000, 2003 e 2007 (in inglese)
- Per ridurre la dipendenza dagli ingombranti file PST
- Per far sì che i dipendenti possano cercare e recuperare vecchie email

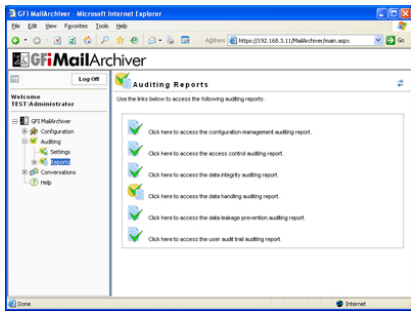
Caratteristiche funzionali per l'amministratore

■ Integrazione con Exchange e altri server email

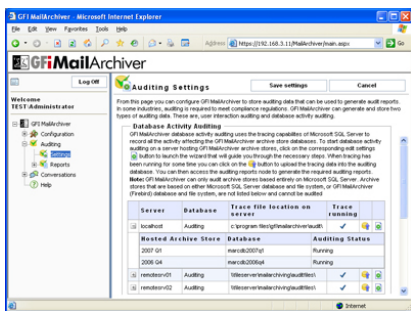
GFI MailArchiver sfrutta la caratteristica di registrazione (journaling) di Exchange Server, offrendo scalabilità ed affidabilità ineguagliate. In generale, altre soluzioni di archiviazione della posta elettronica sostituiscono l'email con un link al loro database: ciò può rappresentare un punto a rischio (point of failure) e ridurre le prestazioni dell'intero sistema di posta elettronica. GFI MailArchiver non interferisce con il modo di operare di Exchange, ma funziona parallelamente a esso. GFI MailArchiver è utilizzabile con Exchange o con altri server di posta elettronica in grado di eseguire il polling delle email da un server di posta che supporti IMAP e Active Directory.



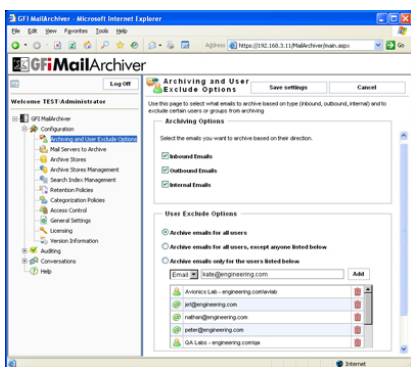
Gestione archivi



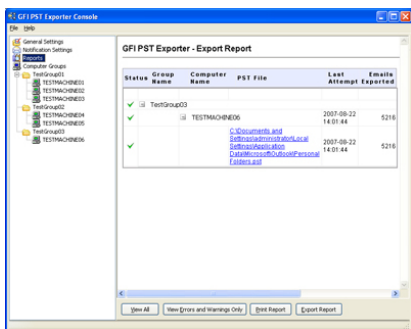
Rapporti di controllo



Controllo di attività del database: impostazioni controllo



Opzioni di archiviazione ed esclusione utenti



Rapporto su PSTExporter

■ Archiviazione automatica della posta elettronica aziendale in una singola area di memoria

Il proprio server di posta non costituisce il luogo di archiviazione ideale di tutte le email aziendali: col tempo, si produce un forte calo delle prestazioni della posta elettronica. Lo spostamento delle vecchie email in un database mantiene elevata la qualità delle prestazioni del server e mantiene compatti gli archivi email. È possibile archiviare le email su:

- **Un database SQL** Poiché le email sono archiviate su un normale database SQL, è facile effettuare il backup e ripristinarle: non sono necessari speciali strumenti di backup di Exchange. Si consiglia fortemente questa installazione per ambienti con volumi elevati di email.
- **Un'unità disco rigido NFTS** È possibile archiviare le email su un database localizzato su un disco rigido formattato NFTS, risparmiando così i costi di licenza di Microsoft SQL Server! Questa installazione è adatta ad ambienti con scarsi volumi di email e a piccole imprese che desiderano risparmiare sui costi di licenza di Microsoft SQL Server.

■ Supporto di più database e della gestione "automatica" dei database

Le email possono essere archiviate su più database: si supera così il problema di dotarsi di un grosso database che, con il passare del tempo, diventa lento e richiede una maggiore manutenzione. GFI MailArchiver consente di archiviare automaticamente le email su un nuovo database dopo un periodo di tempo specificato, ad esempio, ogni mese o trimestre.

■ Riduzione dei requisiti di memoria della posta elettronica

GFI MailArchiver comprime e decompime gli allegati "al volo", con un conseguente notevole risparmio di memoria rispetto al salvataggio degli allegati negli archivi di Exchange. Inoltre, l'archiviazione della posta elettronica su un database è più conveniente, in termini di spazio, di quella effettuata in file PST. Un ulteriore vantaggio consiste nel fatto che GFI MailArchiver archivia una sola copia degli allegati inviati a più destinatari.

■ Rimozione del problema dei file PST

L'utilizzo di GFI MailArchiver for Exchange elimina, per gli utenti, l'esigenza di archiviare la posta in file PST su dischi rigidi locali. Tali file PST finiscono per diventare molto grandi ed è difficile eseguirne il backup oppure effettuare ricerche al loro interno. Molti utenti non riescono ad organizzare i loro file PST in modo adeguato. Con GFI MailArchiver, gli utenti possono sfogliare l'interfaccia di ricerca basata su internet e recuperare le vecchie email dal database, anziché dover scavare nei meandri di un archivio di file PST presenti sul disco per trovare una determinata email.

■ Migrazione di vecchi file PST archiviati su computer client

Attraverso l'agente Exporter PST di GFI MailArchiver, è possibile archiviare email elaborate da Microsoft Exchange precedentemente all'installazione di GFI MailArchiver. L'Exporter PST si avvale del Servizio d'importazione di GFI MailArchiver (GFI MailArchiver Import Service) per trasferire le email su un archivio senza l'intervento dell'utente finale. Gli agenti salvano su una cartella di destinazione le email esportate; quindi il servizio d'importazione di GFI MailArchiver (GFI MailArchiver Import Service) importa le email estratte in un archivio di GFI MailArchiver.

■ Impostazione criteri di conservazione e classificazione delle email

L'impostazione di criteri di conservazione della posta elettronica è fondamentale ma, mentre l'archiviazione delle email è un requisito essenziale, la conservazione delle email per un periodo di tempo indeterminato è molto costosa. Con GFI MailArchiver, è possibile creare regole per eliminare una o più email dopo un certo periodo; ad esempio, si possono eliminare tutte le email inviate dall'ufficio marketing con data superiore a 7 anni. Inoltre, GFI MailArchiver può aiutare a classificare le email aggiungendo alle stesse un'etichetta che rispetti determinate condizioni. Ad esempio, le email inviate dall'Amministratore Delegato potrebbero automaticamente riportare l'etichetta [CEO].

■ Conformità al Sarbanes-Oxley Act statunitense (assimilabile al D.P.R. 513/1997 italiano)

Attraverso l'archiviazione di tutte le email aziendali, GFI MailArchiver aiuta le organizzazioni ad ottemperare a conformità normative quali il Sarbanes-Oxley Act. Ai sensi del Sarbanes-Oxley Act del 2002 e dei regolamenti della Security and Exchange Commission (SEC), le società di capitali devono essere in grado di provare che i propri controlli interni e registri di controllo sono completi e che le loro procedure sono in grado di fornire dati corretti e certificabili. Le aziende devono conservare tutta la corrispondenza creata, inviata o ricevuta "in relazione a una verifica o revisione contabili" di una società di capitali per un periodo di sette anni, durante il quale tali registrazioni non devono essere né cancellabili né riscrivibili. Esse comprendono tutti i "documenti elettronici", come le email, specialmente se relativi ad argomenti, uffici o soggetti coinvolti in procedure di verifica contabile. L'inosservanza di tale legge costituisce un reato, punibile con una pena fino a 10 anni di reclusione.

■ Ausilio nell'ottemperare ad altre leggi e regolamenti

GFI MailArchiver costituisce inoltre uno strumento prezioso per ottemperare ai seguenti requisiti di legge: E-Comm Act 2000, BS7799-2:2002, Enterprise Act 2002, Decreto del Presidente del Consiglio dei Ministri (8 febbraio 1999) e altri.

■ Conferimento agli utenti di diritti di visualizzazione e di esenzione dall'archiviazione delle email

GFI MailArchiver consente di conferire ad un utente diritti di visualizzazione su tutte le email di un determinato Gruppo di Active Directory; ad esempio, il direttore dell'ufficio vendite potrebbe visualizzare tutte le email inviate o ricevute dal proprio team. Inoltre, ove richiesto, è possibile istruire GFI MailArchiver for Exchange affinché non archivi le email da e verso utenti particolari, ad esempio, è possibile non archiviare email da e verso il Direttore del personale.

■ Raccolta e archiviazione di email su un'unica locazione geografica

GFI MailArchiver offre la possibilità di centralizzare l'archiviazione delle email su una locazione fisica, eseguendo il polling delle email da più locazioni. Un'organizzazione con uffici operanti negli Stati Uniti, nel Regno Unito e in Australia potrebbe voler archiviare le email di tutti gli uffici a livello centrale in un'unica locazione, ad esempio nell'ufficio statunitense.

■ Controllo delle email archiviate per garantire che non siano state manipolate

GFI MailArchiver è dotato di una funzionalità di controllo che garantisce che tutte le email non siano state manipolate. Tale caratteristica è estremamente importante in settori e paesi dove le normative richiedono alle organizzazioni di monitorare l'attività degli utenti e di conservare audit trail di tali attività. GFI MailArchiver offrono due tipi di controllo:

- Controllo di attività del database, che si avvale delle capacità di rintacciamento di Microsoft SQL Server per registrare tutta l'attività relativa ai database di archivio di GFI MailArchiver.
- Controllo interazione utenti, che registra tutta l'attività degli utenti mentre questi adoperano l'interfaccia web di GFI MailArchiver per navigare negli archivi email.

Caratteristiche funzionali per l'utente

■ Accesso alle email da qualsiasi locazione attraverso un browser

GFI MailArchiver consente agli utenti di accedere alle loro email da qualsiasi parte del mondo avvalendosi di un browser. Si possono anche visualizzare (e ripristinare) email che sono state eliminate.

■ Opzioni di ricerca avanzata e funzionalità "Ricerche salvate"

La disponibilità di un archivio centrale di email consente agli utenti di ricercare facilmente tra le loro vecchie email e allegati (Microsoft Word, Excel, PDF, ZIP e altri formati). Una volta definita una ricerca, l'utente ha la possibilità di salvare i criteri di ricerca per un più facile riferimento in un momento successivo, in modo analogo alle Cartelle di ricerca di Microsoft Outlook. Per esempio, è possibile salvare una ricerca che visualizzi tutta la corrispondenza email con il cliente X.

■ Funzione OneClick Restore per ripristinare una singola email in una casella di posta

Facendo semplicemente clic su un pulsante, l'utente o l'amministratore sono in grado di ripristinare un'email nella casella di Posta in arrivo di un utente nel suo formato originale. GFI MailArchiver ripristina qualsiasi email archiviata (persino quelle eliminate), che vengono quindi rinviate all'utente sottoforma di allegato.

Requisiti di sistema

- Windows 2000 (Service Pack 3 o superiore) oppure Windows 2003
- Accesso a Microsoft Exchange Server 2000 o successivi
- Microsoft .NET Framework 2.0
- Internet Information Services (IIS): servizio World Wide Web.

Premi



Scaricate la copia di valutazione da <http://www.gfi-italia.com/italia/mailarchiver/>

GFI Software
Magna House, 18 – 32 London Road
Staines, Middlesex
TW18 4BP
UK
Tel +44 (0) 870 770 5370
Fax +44 (0) 870 770 5377
sales@gfi.co.uk

GFI Software
15300 Weston Parkway
Suite 104
Cary, NC 27513
USA
Tel +1 (888) 243-4329
Fax +1 (919) 379-3402
sales@gfiusa.com

GFI Software GmbH
Bargkoppelweg 72
22145 Hamburg
Germany
Tel +49 (0)40 3068 1000
Fax +49 (0)40 3068 1010
sales@gfisoftware.de

GFI Asia Pacific Pty Ltd
83 King William Road
Unley 5061
South Australia
Tel +61 8 8273 3000
Fax +61 8 8273 3099
sales@gfiap.com

GFI Software
GFI House
San Andrea Street
San Gwann SGN 1612
Malta
Tel +356 21 382418
Fax +356 21 382419
sales@gfi.com

Microsoft
GOLD CERTIFIED
Partner

GFI
www.gfi.com