



# GFI MailEssentials

for Exchange/SMTP/Lotus

Antispam, antiphishing e gestione email

Ogni giorno viene inviata alle aziende una grande quantità di email illecite, inopportune e offensive. Un software antispam diventa, quindi, una parte essenziale delle strategie di protezione della rete. Lo spam fa perdere tempo agli utenti e spreca le risorse della rete, oltre a costituire un pericolo. GFI MailEssentials offre l'antispam per i server Exchange ed altri server di posta elettronica, ed elimina l'esigenza di installare e aggiornare il software antispam su ogni computer client.

GFI MailEssentials è veloce da installare e offre un'elevata percentuale d'individuazione dello spam, grazie al filtraggio bayesiano e ad altri metodi. Non richiede alcuna configurazione, presenta una percentuale molto bassa di falsi positivi grazie alla sua white list automatica ed è in grado di adattarsi all'ambiente di posta elettronica in maniera automatica, migliorando costantemente la scoperta di spam. GFI MailEssentials elimina oltre il 98% dello spam diretto alla rete della propria azienda! GFI MailEssentials, inoltre, individua e blocca email di phishing e il difficilmente catturabile spam in formato immagine, grazie a un controllo di tipo Botnet/Zombie. Oltre al filtraggio antispam e alla protezione dal phishing, GFI MailEssentials aggiunge al server di posta alcuni strumenti di gestione: declinazioni di responsabilità, monitoraggio della posta, rapporti sulla posta internet, list server, risposte automatiche basate sul server e scaricamento POP3.

## ■ Antispam e antiphishing basato sul server

GFI MailEssentials è basato sul server e si installa a livello di server di posta o di gateway, eliminando il fastidio della distribuzione e dell'amministrazione di prodotti antispam e antiphishing basati su client. Con i software basati su computer client, gli utenti devono imparare a creare un insieme di regole antispam e, in seguito, devono perdere altro tempo per aggiornare le regole stesse. Peraltro, questo sistema non impedisce agli archivi di messaggi del server di riempirsi di posta spam.

## ■ Tecnologia di filtraggio Bayesiano

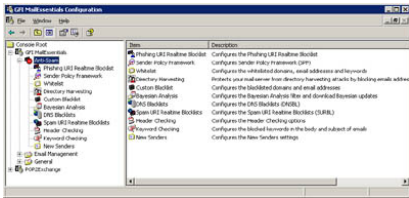
Il filtraggio bayesiano è ampiamente riconosciuto dai maggiori esperti e dalle principali pubblicazioni come il metodo più efficace per catturare lo spam. Un filtro bayesiano adotta un approccio matematico basato sullo spam conosciuto e sulle email valide (ham). Ciò costituisce un enorme vantaggio rispetto alle altre soluzioni antispam che, invece, si limitano a ricercare parole chiave o si affidano alla capacità di scaricare le firme di spam conosciuto. Il filtro bayesiano di GFI si avvale di una formula matematica avanzata e di un dataset "creato su misura" per l'installazione nell'azienda interessata: i dati relativi allo spam, costantemente aggiornati da GFI, vengono scaricati da GFI MailEssentials in modo automatico, mentre i dati della posta valida (ham) sono raccolti automaticamente in base alla posta in uscita dell'utente. Pertanto, il filtro bayesiano apprende costantemente i nuovi trucchi dello spam e gli spammer non sono in grado di aggirare il dataset utilizzato. Dopo le due settimane richieste per l'apprendimento da parte del software, il risultato sarà pari a oltre il 98% di individuazione dello spam. Ecco una sintesi dei vantaggi offerti dal filtraggio bayesiano:

- Controllo dell'intero messaggio di spam e non solo delle parole chiave o delle firme di spam conosciuto
- Apprendimento dalle email in uscita (ham) con conseguente forte riduzione dei falsi positivi
- Adeguamento costante nel tempo grazie all'apprendimento di nuovo spam e di nuove email valide
- Dataset esclusivo di ogni azienda, tale da non poter essere aggirato
- Multilingue ed internazionale.

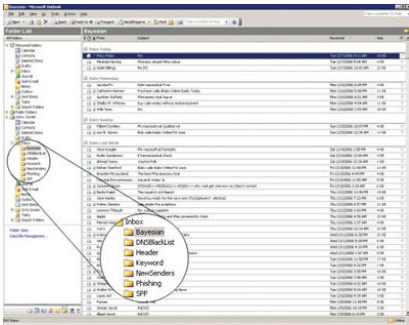
### Benefici

#### Perchè scegliere GFI MailEssentials come antispam?

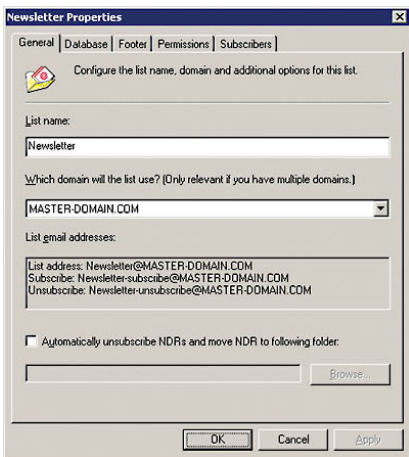
- Per il supporto di piattaforme leader di messaggistica, comprese Microsoft Exchange 2000, 2003, 2007 e Lotus Domino
- Per la sua percentuale di individuazione di spam più elevata (98%), grazie alla sua tecnologia di filtraggio bayesiano
- Per la sua percentuale di falsi positivi più bassa, grazie alla funzionalità di white list automatica in attesa di brevetto
- Per l'installazione basata sul server, senza l'esigenza di software client
- Votato 4 volte vincitore del premio "Scelta dei lettori" di MExchange.org nella categoria Antispam
- Perchè è la soluzione antispam N. 1 con oltre 60.000 installazioni e a prezzo imbattibile!



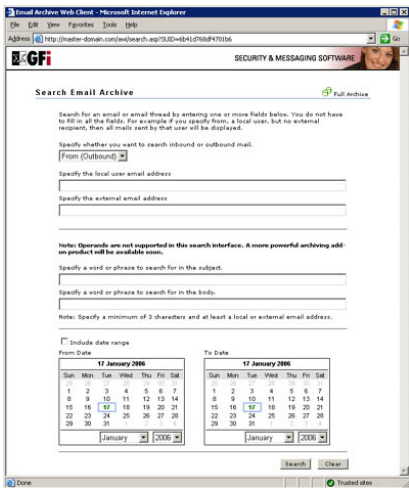
Configurazione di GFI MailEssentials



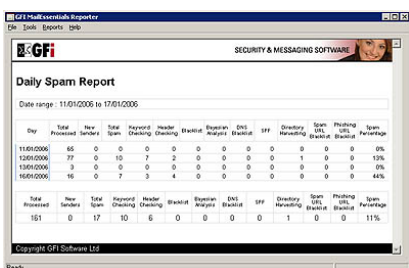
Gli utenti possono rivedere le loro email di spam



Opzioni dell'elenco di newsletter



Ricerca dell'archivio della posta elettronica da qualsiasi parte del mondo grazie all'interfaccia basata sul web



Creazione di rapporti avanzati sul filtraggio dello spam

## ■ Scaricamento degli aggiornamenti sul database del profilo antispam

GFI MailEssentials scarica gli aggiornamenti per il database del filtro bayesiano dal sito di GFI, garantendo l'individuazione dello spam e delle tecniche di spamming più recenti. GFI cura la manutenzione del database del profilo antispam cooperando con numerose organizzazioni che si occupano della raccolta di spam e che forniscono continuamente esempi di spam.

## ■ Protezione degli utenti della rete dalla minaccia di email di phishing

Il modulo antiphishing di GFI MailEssentials individua e blocca le minacce poste dalle email di phishing, attraverso il confronto del contenuto della truffa con un database costantemente aggiornato di email inserite nella black list, garantendo così la cattura di tutte le ultimissime email di phishing. Come ulteriore protezione, in ogni email inviata alla propria azienda il software ricerca inoltre le parole chiave tipiche del phishing.

## ■ Smistamento dello spam nelle cartelle di posta indesiderata degli utenti

GFI MailEssentials permette di scegliere cosa fare dello spam. È possibile eliminarlo, spostarlo in una cartella, inoltrarlo ad un indirizzo email o cartella pubblici oppure inviarlo a cartelle personalizzabili (per esempio, una cartella di posta indesiderata) all'interno della cartella di Posta in arrivo dell'utente finale. In questo modo, gli utenti possono facilmente rivedere la posta contrassegnata come spam.

## ■ List server per elenchi di newsletter e liste di discussione

Un list server è il metodo migliore per distribuire le newsletter dell'azienda, in quanto automatizza il processo che consente agli utenti di iscriversi e di cancellare l'iscrizione (richiesto dalle normative antispam). Tuttavia, finora, i list server risultavano costosi e di difficile amministrazione, oltre a non essere integrabili con Exchange Server. GFI MailEssentials si integra con Exchange ed è in grado di adoperare Microsoft Access o Microsoft SQL Server come terminali. Il prodotto supporta sia gli elenchi di newsletter sia le liste di discussione.

## ■ Facile adattamento del motore bayesiano attraverso le cartelle pubbliche

Gli amministratori sono in grado di adattare con facilità il motore bayesiano, con il semplice trascinarsi del messaggio spam o ham nella cartella pubblica appropriata. GFI MailEssentials apprende dallo spam e ham presenti in queste cartelle, migliorando così ulteriormente la propria percentuale d'individuazione dello spam. Gli amministratori possono controllare l'accesso a questa funzione con l'ausilio della protezione della Cartella pubblica.

## ■ Possibilità, per gli utenti, di inserire mittenti nelle white list o nelle black list mediante le cartelle pubbliche

GFI MailEssentials consente agli utenti di inserire mittenti nelle white list o black list con il semplice trascinarsi dell'email interessata in una cartella pubblica. In questo modo si attribuisce più controllo agli utenti e si riduce l'amministrazione. Gli amministratori possono controllare l'accesso a questa funzione con l'ausilio della protezione della Cartella pubblica.

## ■ Eliminazione del difficilmente catturabile spam in formato immagine, PDF, Excel e ZIP

Con gli spammer che controllano decine di migliaia di computer zombie, questi grossi eserciti di botnet sono divenuti una delle principali fonti di spam. Il controllo Botnet/Zombie di GFI MailEssentials elimina spam difficilmente catturabile come lo spam con immagini e quello PDF, Excel e ZIP. Il controllo dello spam incorporato in allegati filtra tale spam in modo rapido, efficace e con una percentuale bassissima di falsi positivi.

## ■ Analisi delle intestazioni email e controllo tramite parola chiave

GFI MailEssentials analizza in modo intelligente l'intestazione dell'email e identifica lo spam in base alle informazioni contenute nei campi del messaggio. Individua le intestazioni contraffatte, gli IP codificati, la mutazione dello spam, quello inviato da domini non validi, e molto altro. Inoltre, consente di configurare parole chiave per controllare lo spam in base alla ricerca di tali parole.

■ **Controllo di black list (liste nere) DNS di terzi (DNSBL)**  
 GFI MailEssentials supporta le blacklist DNS (tecnica RBL, "Real-time Black-hole Lists"), ossia i database degli spammer conosciuti. Se il server di posta del mittente è contenuto in uno di questi elenchi, contrassegnerà il messaggio come spam. GFI MailEssentials supporta popolari black list di terzi come ORDB, SpamHaus, Spamcop e consente inoltre agli amministratori di configurare server RBL personalizzati.

■ **Supporto di più server SURBL di terzi**  
 GFI MailEssentials confronta il contenuto delle email con i server SURBL. Gli amministratori possono configurare più server SURBL, aggiungere i propri e stabilire inoltre le priorità relativamente al server da controllare per primo. Sul sito <http://www.surbl.org>, sono disponibili ulteriori informazioni sui SURBL (in inglese).

■ **Riduzione della quantità di falsi positivi grazie alla gestione della white list automatica**  
 Le white list permettono di garantire che le email di particolari mittenti o domini non vengano mai contrassegnate come spam, consentendo la creazione di regole antispam molto più rigide. GFI MailEssentials è dotato di uno strumento automatico, in attesa di brevetto, di gestione delle white list; tale strumento aggiunge automaticamente alla white list tutti i destinatari della posta in uscita. Il numero di falsi positivi ne risulta fortemente ridotto, senza l'esigenza di ulteriore amministrazione. Le white list possono inoltre essere create in base a nomi di dominio, indirizzi email e parole chiave.

■ **Visualizzazione immediata di email provenienti da nuovi mittenti**  
 La caratteristica "New Senders" ("Nuovi mittenti") fornisce agli utenti una visualizzazione immediata delle email inviate da soggetti coi quali non sono mai stati in contatto email in precedenza; in questo modo, si aiutano gli utenti ad organizzare meglio le email nel loro client di posta elettronica. Se un'email non è ritenuta spam dai moduli antispam di GFI MailEssentials e non è neanche presente nella white list, il modulo "Nuovi mittenti" può spostarla in una sottocartella dell'utente specificata, ad esempio: "Inbox\NewSenders" ("Posta in arrivo\Nuovi mittenti").

■ **Eliminazione della raccolta di directory**  
 Gli spammer spesso cercano di indovinare gli indirizzi dei destinatari mediante la generazione di molteplici indirizzi email casuali presso un dominio; inviano quindi la loro posta spam a tutti quegli indirizzi. GFI MailEssentials verifica la validità di TUTTI gli indirizzi email compresi nel messaggio di posta inviato, tramite un'interrogazione dell'Active Directory oppure mediante il supporto per LDAP e, se non sono tutti validi, segna i messaggi come spam.

■ **Rapporti sul filtraggio dello spam e sull'utilizzo della posta elettronica**  
 Il motore di rapporti database-driven permette la creazione di rapporti avanzati sulla posta in entrata e in uscita. È possibile creare un rapporto sulla quantità di spam filtrata e sulle regole che ne hanno catturato di più. È inoltre possibile creare rapporti sull'utilizzo per utente, per dominio e per server di posta.

■ **Supporto del protocollo Sender Policy Framework (SPF)**  
 Poiché molti spammer odierni falsificano gli indirizzi email, diventa importante poter controllare se un'email è autentica o è stata inviata da un indirizzo email contraffatto. Tale operazione può essere effettuata attraverso il protocollo Sender Policy Framework (SPF), che permette agli utenti di verificare se una determinata email proviene dalla fonte dichiarata. GFI MailEssentials è una delle prime soluzioni commerciali antispam a supportare tale struttura. Il suo modulo SPF controlla automaticamente se la posta ricevuta da una determinata azienda sia stata spedita effettivamente dai server di posta registrati di quell'azienda. Per maggiori informazioni sul protocollo SPF, visitare il sito <http://www.openspf.org> (in inglese).

■ **Impostazione di priorità per ogni modulo antispam**  
 Si può configurare il metodo di scoperta dello spam cui dare priorità e creare il proprio elenco gerarchico. Ad esempio, l'amministratore può scegliere che, sulla posta in arrivo, venga applicata prima la caratteristica antispam della white list, poi la scansione bayesiana, e così via.

## Requisiti di sistema

- Windows 2000 o 2003: Pro, Server o Advanced Server o Windows XP Professional
- Servizio SMTP IIS5 installato e in esecuzione sottoforma di ritrasmissione SMTP al proprio server di posta
- Microsoft Exchange Server 2000, 2003, 2007, 4, 5 o 5.5, Lotus Domino oppure un server di posta SMTP o POP3
- Per la funzionalità del list server, è richiesto Microsoft Message Queueing Services.

## Premi



**Scaricate la copia di valutazione da <http://www.gfi-italia.com/italia/mes/>**

GFI Software  
 Magna House, 18 – 32 London Road  
 Staines, Middlesex  
 TW18 4BP  
 UK  
 Tel +44 (0) 870 770 5370  
 Fax +44 (0) 870 770 5377  
 sales@gfi.co.uk

GFI Software  
 15300 Weston Parkway  
 Suite 104  
 Cary, NC 27513  
 USA  
 Tel +1 (888) 243-4329  
 Fax +1 (919) 379-3402  
 sales@gfiusa.com

GFI Software GmbH  
 Bargkoppelweg 72  
 22145 Hamburg  
 Germany  
 Tel +49 (0)40 3068 1000  
 Fax +49 (0)40 3068 1010  
 sales@gfisoftware.de

GFI Asia Pacific Pty Ltd  
 83 King William Road  
 Unley 5061  
 South Australia  
 Tel +61 8 8273 3000  
 Fax +61 8 8273 3099  
 sales@gfiap.com

GFI Software  
 GFI House  
 San Andrea Street  
 San Gwann SGN 1612  
 Malta  
 Tel +356 21 382418  
 Fax +356 21 382419  
 sales@gfi.com

**Microsoft**  
 GOLD CERTIFIED  
 Partner

**GFI**  
 www.gfi.com