



GFI NETWORK Server Monitor

Invio di avvisi e correzione dei problemi di rete e server in modo automatico

GFI Network Server Monitor è un software di controllo della rete che consente agli amministratori di effettuare la scansione della stessa in modo automatico, alla ricerca di errori o irregolarità. Con GFI Network Server Monitor è possibile identificare problemi e risolvere condizioni impreviste prima ancora che i propri utenti (o dirigenti) li riferiscano!

GFI Network Server Monitor massimizza la disponibilità della rete attraverso il controllo di tutti gli aspetti dei server Windows e Linux, delle stazioni di lavoro e dei dispositivi (router, ecc.). Quando il monitor di rete di GFI individua un errore, può inviare un avviso tramite email, cercapersone o SMS, oltre che adottare provvedimenti correttivi, ad esempio, riavviare la macchina, il servizio oppure eseguire uno script.

GFI Network Server Monitor verifica effettivamente lo stato di un servizio, anziché dedurlo da eventi generati (come fanno altri prodotti); questo è l'unico modo per garantire davvero l'uptime del server! GFI Network Server Monitor è facile da installare e usare ed ha un prezzo competitivo.

■ Architettura di tipo aziendale

GFI Network Server Monitor è costituito da un servizio di monitoraggio della rete e da un'interfaccia di gestione separata. Non è necessario installare alcun agente sulle macchine che si desidera controllare. Il motore del monitor di rete (Network Monitor Engine) è multi-threaded e può eseguire 40 controlli per volta. Grazie alla sua elevata affidabilità e scalabilità, quest'architettura software consente di controllare reti grandi e piccole.

■ Comprende controlli per server Exchange 2000, 2003, ISA, IIS e altri

L'installazione guidata Quickstart (Avvio rapido) consente di creare rapidamente una serie di controlli per monitorare tutti i servizi importanti della rete, compresi Exchange Server, IIS e altri, oltre a servizi critici di Exchange e contatori delle prestazioni (Archivio informazioni, caselle di posta, servizio SMTP, ecc.).

■ Controllo di server terminali mediante l'effettivo login

GFI Network Server Monitor può controllare lo stato di un server terminale tramite l'esecuzione di un accesso completo e la verifica che la sessione sia stata stabilita in maniera corretta. Questo metodo di monitoraggio è più efficace di quello che si affida semplicemente agli eventi generati dal server terminale (metodo utilizzato da Microsoft MOM).

■ Controllo dei server database (SQL/ODBC)

GFI Network Server Monitor può verificare la disponibilità di tutte le principali applicazioni di database. Soluzione pronta per l'uso, esso può controllare Microsoft SQL Server tramite ADO. Altri database, quali Access, FoxPro, Paradox, SyBase, Informix, IBM DB2 e molti altri possono essere monitorati tramite ODBC.

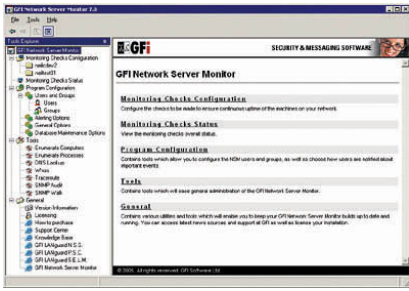
■ Controllo di server Linux

GFI Network Server Monitor è munito di controlli estesi per il monitoraggio di server Linux. Si può controllare l'utilizzo della CPU, la disponibilità di stampanti, l'esistenza di un file, l'esecuzione di un processo, la dimensione di una cartella o di un file, gli utenti e l'appartenenza a gruppi, la partizione del disco e lo spazio sul medesimo. Inoltre, gli amministratori possono creare qualsiasi controllo con l'ausilio di uno script SSH.

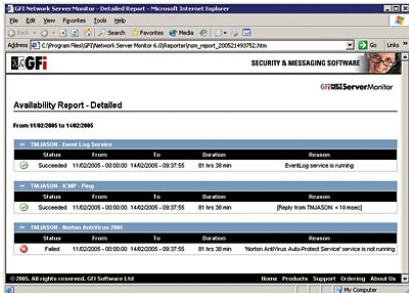
Benefici

Perché scegliere GFI Network Server Monitor?

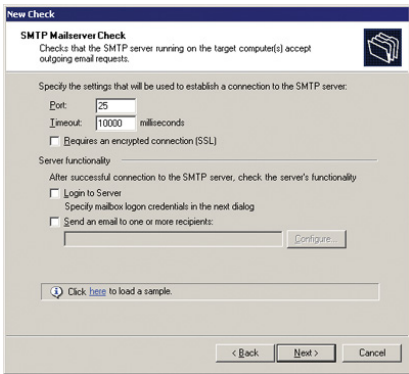
- Per il controllo della rete e dei server alla ricerca di eventuali errori di software e hardware
- Per il monitoraggio di server Exchange, ISA, SQL e internet già pronto per l'uso
- Per il controllo di spazio disponibile su disco, servizi, processi, ecc. su server e stazioni di lavoro
- Per la semplicità di apprendimento, uso e impiego. Non sono richiesti componenti client o agenti.



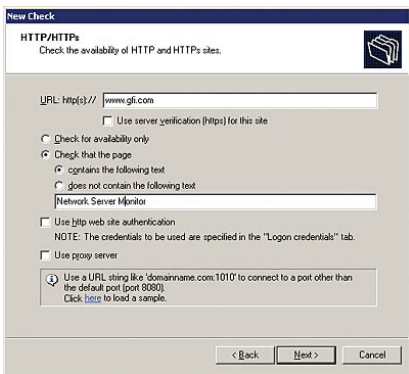
Il programma di gestione di GFI Network Server Monitor



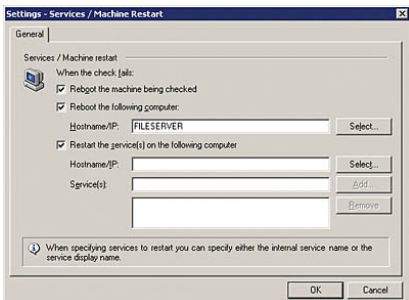
Rapporto dettagliato sulla disponibilità di risorse della rete



Funzione di controllo del server SMTP



Funzione di controllo del server HTTP



Riavvio di servizi dopo la scoperta di errori

■ Esecuzione di procedure amministrative per accertarsi che un servizio sia in funzione

GFI ha sviluppato controlli specializzati che simulano operazioni di amministrazione per verificare che i servizi offerti dalla diverse applicazioni siano in esecuzione, ad esempio: l'accesso a un servizio, l'esecuzione di un'operazione e l'uscita dal servizio, senza l'esigenza dell'intervento dell'amministratore. Le funzioni di monitoraggio che si avvalgono di tale metodologia sono: i server IMAP, POP3, SMTP e il controllo di instradamento della posta elettronica. Grazie all'utilizzo attivo di tali servizi, è possibile garantire che tutti gli aspetti dei medesimi sono in esecuzione e funzionanti.

■ Adozione automatica di azioni correttive

Dopo che si verifica una condizione imprevista, GFI Network Server Monitor può correggere automaticamente il problema riavviando un servizio (o più servizi), un server oppure lanciando un eseguibile, processi batch o VBScript.

■ Funzioni interne di controllo del computer

- Funzione utilizzo della CPU: assicura che l'utilizzo di un processore non sia inferiore ad un certo livello
- Contatore delle prestazioni: controlla eventuali contatori del sistema operativo interni, compresi quelli utilizzati da SQL Server e MSMQ
- Funzione dimensione della directory: assicura che una determinata directory (per esempio, l'home directory di un utente) non occupi più di un certo valore "x" di spazio sul disco
- Funzione unità disco: controlla lo stato fisico del disco
- Funzione spazio su disco: controlla se è disponibile uno spazio su disco sufficiente
- Funzione esistenza di file: controlla l'esistenza di un determinato file, ad esempio, i risultati di processi batch pianificati
- Funzione dimensione file: controlla la dimensione di determinati file, per esempio, file di registro critici.

■ Funzioni interne di servizio Internet

- Funzione HTTP: controlla la disponibilità di siti HTTP e HTTPS; fornisce le credenziali ove richieste
- Controllo del contenuto del sito web: controlla il contenuto di un sito web tramite la ricerca di un testo specifico
- Funzione FTP: controlla la disponibilità di un server/sito FTP
- Funzione ICMP ping: controlla la disponibilità di un host remoto
- Funzione server IMAP: controlla che il servizio IMAP stia funzionando, accedendo al servizio e verificando il numero di email contenute in una determinata cartella del server IMAP
- Funzione server DNS: controlla il server DNS tramite la lettura di un record "A" e verificandone il risultato
- Funzione server SMTP: controlla il server di posta stabilendo una connessione e un handshaking (protocollo di sincronizzazione) per verificare se il protocollo SMTP funziona correttamente
- Funzione server POP3: controlla i server POP3 stabilendo una connessione e un handshaking
- Funzione server notizie NNTP: controlla la connessione e stabilisce un handshaking
- Funzione SNMP: controlla variabili specifiche su macchine o dispositivi remoti tramite il messaggio GET SNMP
- Funzione porta TCP: controlla se una porta sta rispondendo e la relativa risposta
- Funzione UDP: controlla le porte UDP
- Funzione server di sincronizzazione NTP: controlla lo stato dei server di sincronizzazione
- Funzione instradamento email: controlla lo stato dei servizi email, inviando effettivamente email di prova e verificandone il recapito a destinazione. Tale controllo è inoltre utile per verificare le prestazioni dei sistemi di posta
- Funzione Daemon: controllo basato su SSH che verifica se sui computer target Linux/Unix sono in esecuzione programmi daemon particolari.

■ Notifica di avviso via email, cercapersone o SMS

Quando individua un errore, GFI Network Server Monitor può inviare avvisi tramite SMS, email, cercapersone o messaggi di rete. I messaggi SMS sono inviati attraverso un provider di servizi SMS (SMSC) o direttamente tramite un telefono o modem GSM collegato; è inoltre possibile utilizzare il servizio gateway email-to-SMS (email verso SMS), il servizio gateway online email-to-SMS di Clickatell o qualsiasi altro gateway email-to-SMS di terzi. Tutte le notifiche sono personalizzabili con l'ausilio di variabili. I destinatari sono configurabili complessivamente per tutte le regole.

■ Supporto di SQL Server o di MS Access come terminale database

GFI Network Server Monitor consente di archiviare le informazioni di monitoraggio su un terminale database SQL Server oppure MS Access. SQL Server è più adatto a utenti con grosse esigenze di monitoraggio e a coloro che necessitano di centralizzare i risultati di monitoraggio di più installazioni di GFI Network Server Monitor in un'unica locazione (come backup, accesso remoto e generazione di rapporti con l'ausilio di strumenti di terzi, quali Crystal Reports o MS Reporting Services).

■ Visualizzazione dello stato della rete da ogni parte del mondo

Si può controllare lo stato delle regole da qualsiasi locazione avvalendosi del monitor web remoto di GFI Network Server Monitor. Il monitor web remoto comprende due tipi di visualizzazione delle pagine web: una per un normale browser di web e l'altra ottimizzata per la visualizzazione da telefoni cellulari o dispositivi palmari quali BlackBerry o Palm. È incluso un piccolo server web d'impronta, sebbene la caratteristica possa essere utilizzata anche insieme a IIS.

■ Controllo dei log di eventi remoti

GFI Network Server Monitor può effettuare la scansione dei log degli eventi di Windows su computer locali o remoti e ricercare, nella descrizione dell'evento, sorgenti di eventi, categorie, ID di eventi e modelli specifici. Inoltre, può ricercare più eventi accaduti in un intervallo di tempo determinato, per esempio, un allarme virus McAfee o Norton inviato negli ultimi 30 minuti.

■ Controllo di processi, prestazioni dei servizi e utilizzo della CPU

GFI Network Server Monitor consente il controllo di processi e servizi critici su computer locali e remoti. È inoltre possibile controllare l'utilizzo della CPU di una macchina ed eventuali contatori delle prestazioni accessibili mediante "perfmon.msc". In questo modo, si può garantire che, virtualmente, ogni applicazione stia funzionando in modo opportuno.

■ Monitoraggio personalizzato della rete tramite VBScript e SSH

Benché GFI Network Server Monitor comprenda un ampio set di funzioni di controllo predefinite, si possono creare controlli personalizzati scrivendo uno script VBScript (Windows) o SSH shell (Linux). Da VBScript, è possibile avvalersi sia di WMI sia di ADSI. WMI è un'interfaccia valida per un'ampia gamma di proprietà relative ad hardware, software o sistema operativo di un computer, e consente di realizzare quasi ogni tipo di controllo. Utilizzando ADSI, è possibile interfacciarsi con Active Directory.

■ Controllo di utenti, gruppi ed altre informazioni dell'Active Directory

Si può utilizzare GFI Network Server Monitor per controllare le informazioni di directory; per esempio, per verificare l'appartenenza al gruppo degli amministratori del dominio. Si possono anche controllare account utenti (bloccati, disabilitati, ecc.), account di computer, gruppi, appartenenze a gruppi, unità organizzative e così via.

■ Supporto di cartelle nidificate

È possibile organizzare le cartelle nel formato di cartelle nidificate, fornendo così il supporto per esigenze di monitoraggio più complesse, come quelle di consulenti e aziende con una distribuzione di server più granulare.

Requisiti di sistema

- i sistemi operativi Windows 2000 (SP4 o superiore), 2003 o XP Pro
- Windows Scripting Host 5.5 o superiore (incluso in Internet Explorer 6 e nel Service Pack 2 di Internet Explorer 5.5; è possibile scaricarlo separatamente dal sito <http://www.microsoft.com/scripting/>)
- .NET Framework 1.1

Scaricate la copia di valutazione da <http://www.gfi-italia.com/italia/nsm/>

GFI Software
Magna House, 18 – 32 London Road
Staines, Middlesex
TW18 4BP
UK
Tel +44 (0) 870 770 5370
Fax +44 (0) 870 770 5377
sales@gfi.co.uk

GFI Software
15300 Weston Parkway
Suite 104
Cary, NC 27513
USA
Tel +1 (888) 243-4329
Fax +1 (919) 379-3402
sales@gfiusa.com

GFI Software GmbH
Bargkoppelweg 72
22145 Hamburg
Germany
Tel +49 (0)40 3068 1000
Fax +49 (0)40 3068 1010
sales@gfisoftware.de

GFI Asia Pacific Pty Ltd
83 King William Road
Unley 5061
South Australia
Tel +61 8 8273 3000
Fax +61 8 8273 3099
sales@gfiap.com

GFI Software
GFI House
San Andrea Street
San Gwann SGN 1612
Malta
Tel +356 21 382418
Fax +356 21 382419
sales@gfi.com

Microsoft
GOLD CERTIFIED
Partner


www.gfi.com